



## Aufbau, Hubarbeitsbühne und mobile Werkstatt

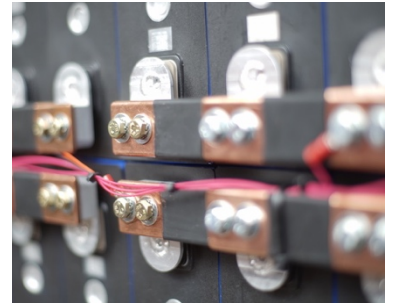
Der Aufbau dient nicht nur für die Montage der Hubarbeitsbühne, denn im inneren befindet sich eine voll ausgestattete Werkstatt mit Werkbank, einem Schubladenstock und diversen Ablageflächen auf Tablaren im grosszügigen Regal.

Am Heck befindet sich eine Arbeitsbox aus Riffelblech, im Inneren bietet sie Platz für eine zusätzliche Leiter und einem schwenkbaren Schraubstock zur Arbeitsunterstützung. Auch seitlich vor der Hinterachse bietet sich zusätzlicher Stauraum für Material und Equipment.

Über die Leiter am Heck gelangt man gesichert auf die Bühneneinrichtung. Die Hubarbeitsbühne ist auf bis zu 4 Personen (600 kg) ausgelegt

Die Bühne selbst hat einen endlosen Dreh - Bereich und kann auf bis zu 8 m angehoben werden. Der Korb - Arbeitsbereich ist mit Werkzeugboxen, PSA Sicherungsvorrichtung und einer optimal abgestimmten Beleuchtung ausgestattet.

Das Geländer kann für die Überfahrt problemlos und in wenigen Handgriffen abgeklappt werden.



## Leistungsmerkmale:

Fahrzeug	
Fahrgestell	Volvo FM 330 4x2
Elektroantrieb	
Batterie	50 kWh
Hubarbeitsbühne	
Nutzlast	4 Personen (600 kg)
Arbeitshöhe	8000 mm
Drehbereich	endlos
Remote Steuerung	
Steuerung	vor- und Rückfahrt, Lenkung und Hubbewegungen mittels Joysticks aus dem Korb.
Sicherheit	
3D Kameras	3D Umgebungserfassung vorne, hinten und auf dem Dach, zur Kollisionsverhinderung.
Gewicht und Lage Sensoren	konstant wird die Schräglage und die Last des Fahrzeuges vom System überprüft.

Die Zürimech GmbH - Ihr zuverlässiger und kompetenter Ansprechpartner für ganzheitliche Serviceleistungen und Fahrzeugbau rund um Baumaschinen, Nutzfahrzeuge und Kranlastwagen in Ihrer Nähe. Zu den Kerndienstleistungen von Zürimech gehören die Wartungs-, Service- und Reparaturarbeiten an Nutzfahrzeugen und Baumaschinen. Seit 2017 baut die Zürimech GmbH hybrid - Nutzfahrzeuge in den Bereichen Unterhalt und Fahrleitungsbau.

